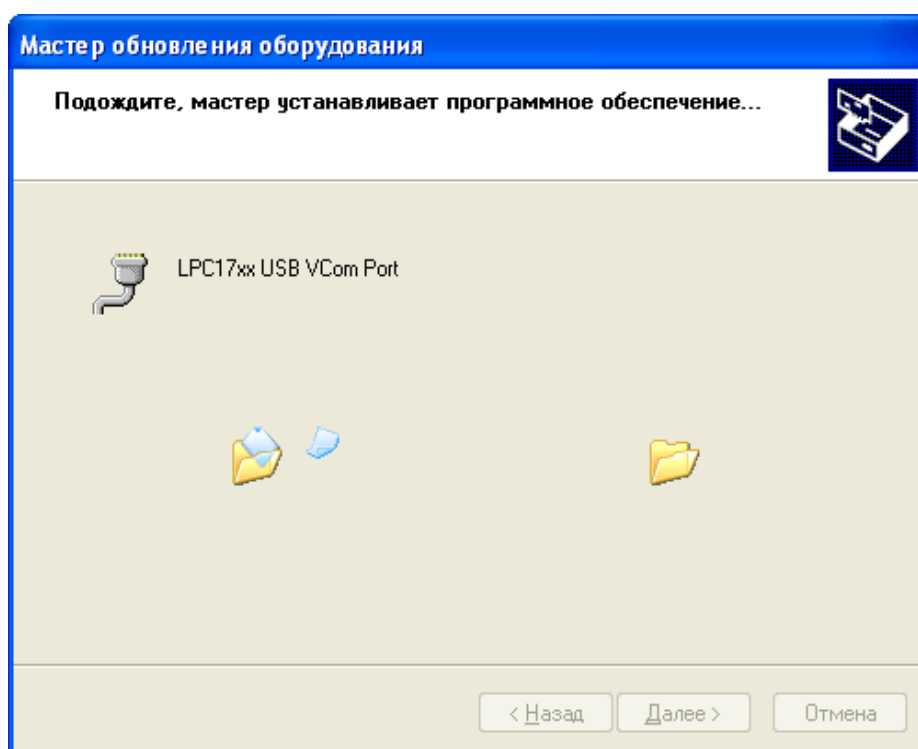


Руководство пользователя Satellite Finder Editer для Digisat SF-600

1. Скачайте архив с программой с сайта www.digisat-tm.ru/digisat-sf-600
2. В архиве с программой есть фреймворк .NET Framework 3.5, установите его если ранее вы этого не делали
3. Установите программу

Подключите прибор к USB порту компьютера кабелем, идущем в комплекте. Компьютер обнаружит новое устройство, используйте драйвера из архива с программой.

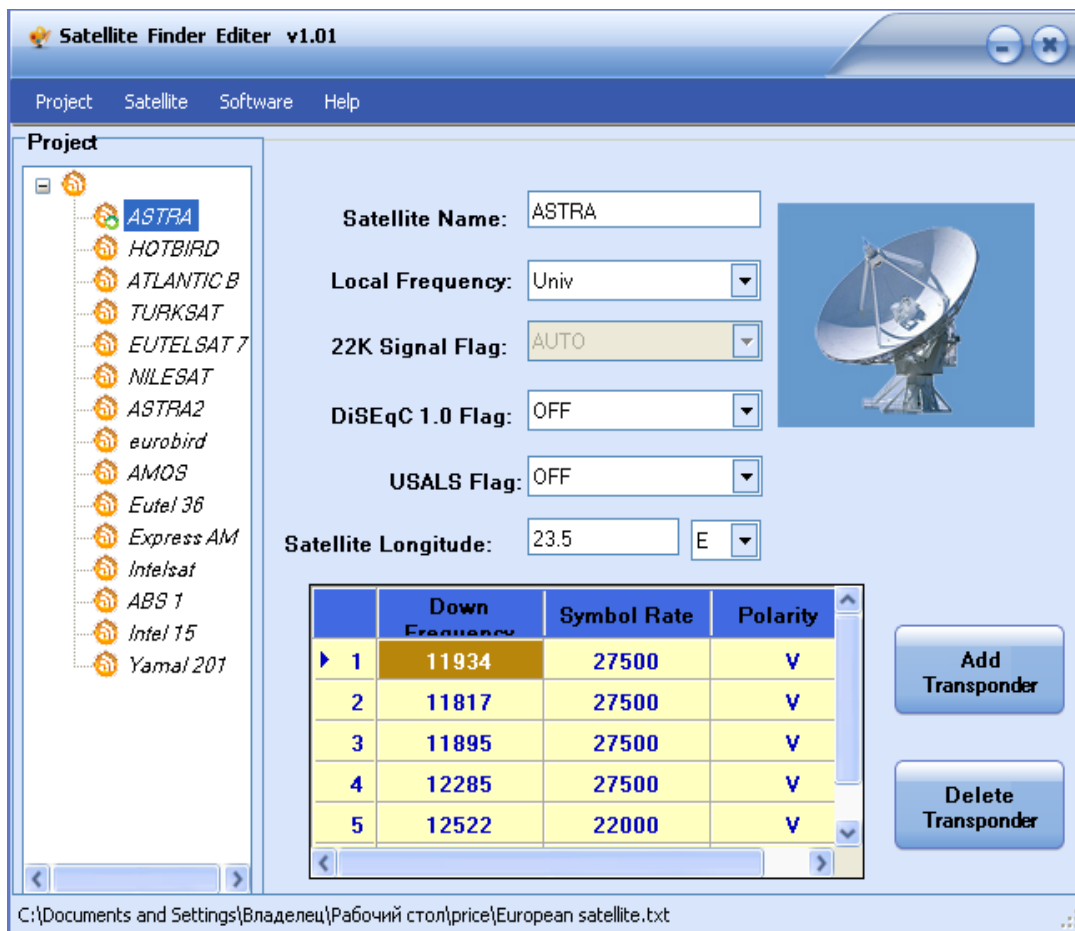


Теперь всё готово для редактирования параметров и загрузке в прибор!

Вы можете создать свой список спутников, или воспользоваться готовым, просто отредактировав его, для этого:

- нажмите **Project > New** для создания своего списка спутников
- нажмите **Project > Open** для того чтобы открыть готовый список (его можно скачать по ссылке http://digisat-tm.ru/files/ru_satellite.rar)

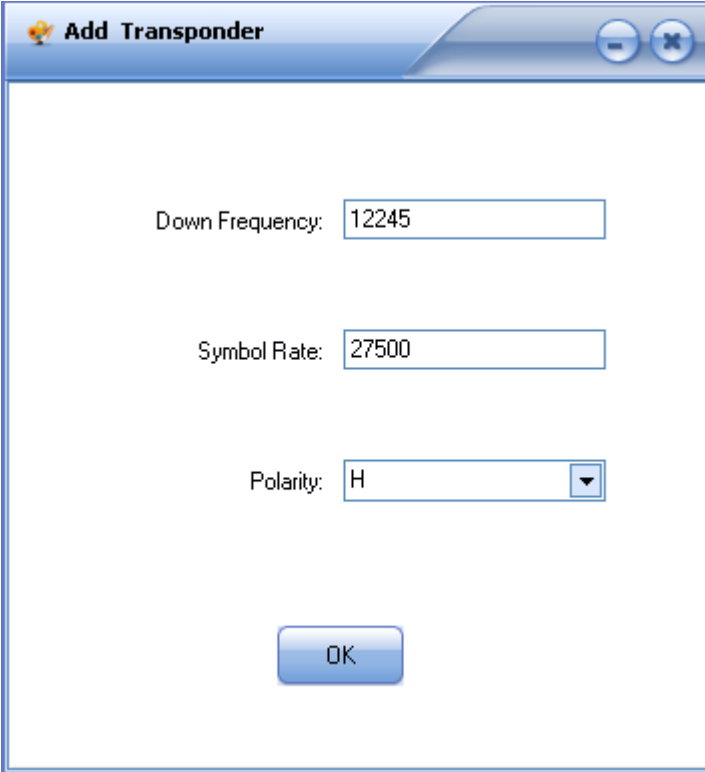
В левой части окна вы видите список спутников, а в правой — настройки выбранного спутника и список добавленных транспондеров.



Чтобы добавить ещё один спутник нажмите **Satellite > Add Satellite** и введите необходимые параметры:



Для каждого спутника можно добавить необходимое количество транспондеров:



Add Transponder

Down Frequency: 12245

Symbol Rate: 27500

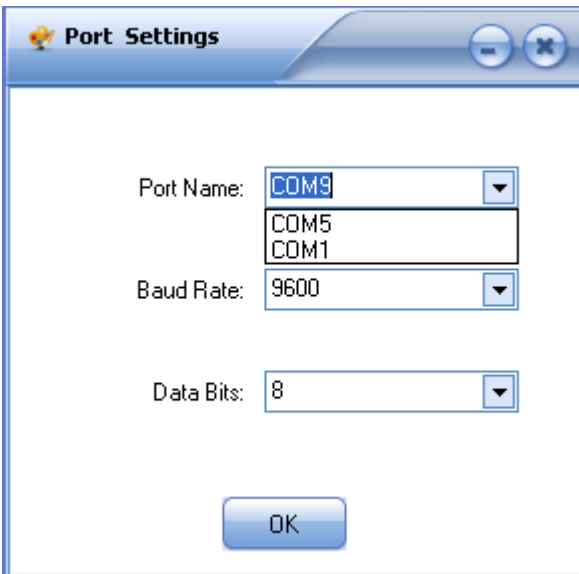
Polarity: H

OK

После того, как вы закончили редактирование, сохраните список, нажав кнопку **Project > Save As**

Теперь можно переходить к загрузке списка спутников непосредственно в прибор!

Выберите COM порт для загрузки, в меню **Project > Port Settings**



Port Settings

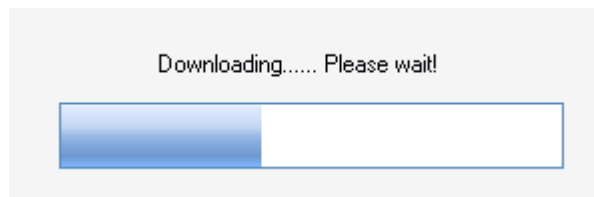
Port Name: COM9
COM5
COM1

Baud Rate: 9600

Data Bits: 8

OK

Теперь нажмите **Project > Download** для загрузки списка и дождитесь окончания процесса:



Кнопка **Upload** служит наоборот, для выгрузки списка спутников из прибора.

WWW.DIGISAT-TM.RU